

L'évolution de lieux publics dans une région rurale

Problématique:

La diminution des lieux publics propices à la convivialité sociale paraît justifier la perte de substance économique de nombreuses communes rurales. Est-ce vrai?

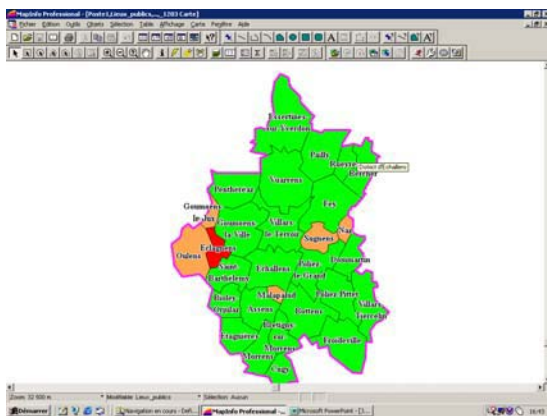
Une base de données spatiales devrait pouvoir permettre une analyse simple de la variation géographique de quelques catégories de lieux publics tels que la poste, les cafés-restaurants, les banques, les commerces d'alimentation ou les musées.

Zone étudiée:



Le district d'Echallens

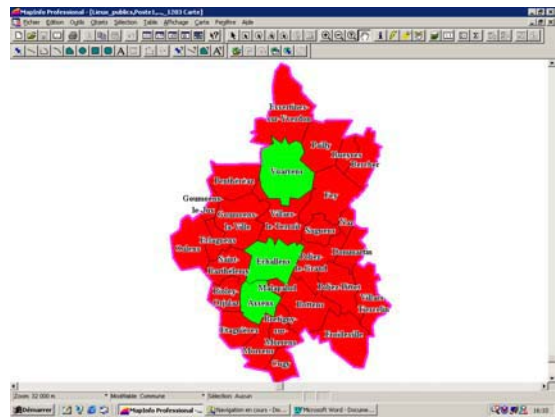
Résultats:



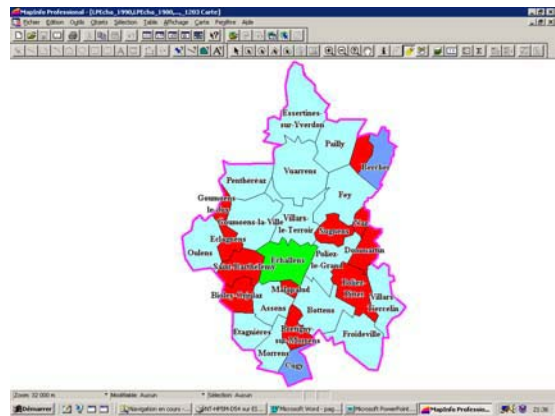
Tendance des lieux publics par commune



Répartition du nombre de restaurants par commune



Répartition du nombre de musées par commune



Répartition du nombre de commerces par commune

Conclusion:

Au vu de la tendance des lieux publics, il apparaît clairement que le district d'Echallens est en pleine expansion...

Auteur: Pierre-Alain Jan
Encadrement interne: Professeur Jean-Robert Schneider
 Professeur Francis Grin