

Visualisation 3D de la Suisse sur la base du modèle RIMINI

Applications avec Vertical Mapper

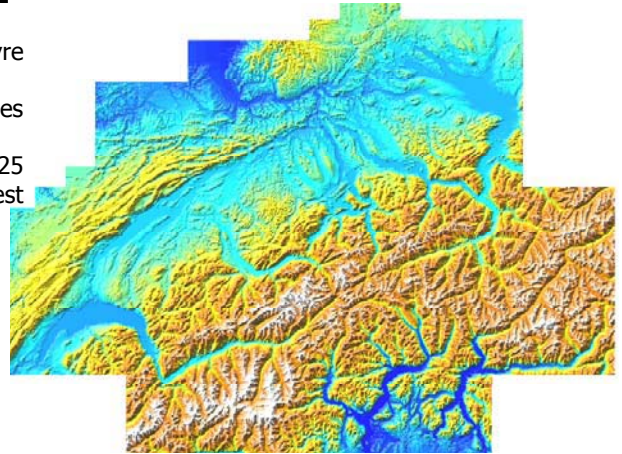
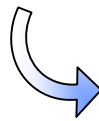
Modèle numérique de terrain RIMINI

Conçu dans les années 60 pour des besoins militaires, il couvre toute la Suisse avec une maille rectangulaire de 250 m.

Les données ont été saisies manuellement sur les cartes nationales au 1:25 '000.

Ce modèle n'est plus mis à jour, et il est remplacé par le MNT 25 qui a des mailles rectangulaire de 25 m, dont la saisie est effectuée par photogrammétrie.

Vue de l'étendue du modèle dans MapInfo



Drapage de la carte n°41 au 1:100 '000

Utilisation avec MapInfo et Vertical Mapper

Pour permettre une vision de la troisième dimension dans le programme MapInfo, on doit disposer d'un module comme Vertical Mapper.

Une fois que l'on dispose de données tridimensionnelles, on peut procéder à des drapages d'images raster ou de données vectorielles, ainsi que d'effectuer des profils en long.

Le modèle RIMINI est trop grossier pour des représentations à grande échelle.

Vertical Mapper.
Contour modeling & display software

Auteur: Etienne Borloz
Encadrement interne: Professeurs Francis Grin et Jean-Robert Schneider